

Locallien.fr

c'est le nouvel outil **incontournable** pour **faire connaître** toute votre offre de services, vos événements et bons plans, commerçants et associatifs, afin d'**augmenter votre visibilité** et vous **permettre de valoriser** les initiatives qui font vivre votre territoire.

Locallien avec



pour

NOUER

2 fois plus de

LIENS



LOCALLIEN.FR LE RÉFLEXE QUI CRÉE DU

LIEN

Toute l'info
locale en un
CLIC



...bigbang.fr - juillet 2017

CONTACTS

contact@locallien.fr
ou 04 50 95 92 60


Facebook
locallien


COMMUNAUTÉ DE COMMUNES DU
Genevois

DÉCOUVREZ, ÉCHANGEZ, PARTICIPEZ


Locallien.fr
Territoire de la Communauté de communes du Genevois

COMMENT GAGNER EN VISIBILITÉ GRÂCE À LOCALLIEN.FR



JE PARTAGE MON AGENDA POUR FAIRE CONNAÎTRE LES DIFFÉRENTS ÉVÉNEMENTS QUE J'ORGANISE

• Pour les associations :

Journées portes ouvertes, ateliers, organisation de visites touristiques, de concertations publiques, de concerts...

• Pour les entreprises :

Animations commerciales, ateliers découverte (atelier pâtisserie, composition florale), marché de Noël...

JE BOOSTE MON ACTIVITÉ EN PARTAGEANT DES BONS PLANS ET DES BONNES AFFAIRES

• Pour les associations :

J'offre 3 cours d'essai pour le prix d'1 pour les associations sportives, j'informe des initiatives citoyennes et des idées partagées dans le cadre de mon association

• Pour les entreprises :

Je fais découvrir la nouvelle carte de mon restaurant, j'informe les habitants des périodes de promo, déstockage, soldes à venir, happy hour, soirées à thèmes...



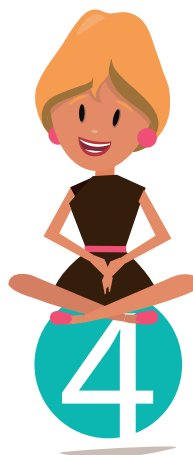
JE BÉNÉFICIE DE TOUS LES AVANTAGES DE LA PLATEFORME POUR ME FAIRE CONNAÎTRE :

- J'apparais sur la carte interactive et je suis référencé par mots clés parmi les acteurs du territoire.
- Grâce à la personnalisation de la plateforme, les internautes peuvent être alertés en temps réel de mes événements et bons plans, s'ils ont choisi une thématique reliée à mon activité.
- Je peux apparaître dans les coups de cœur du mois et voir mes infos relayées sur la page Facebook Locallien.



JE ME NOURRIS DES ÉCHANGES ET DES CONTRIBUTIONS

pour mieux connaître les acteurs et les services du territoire. (crèches, aides au logement, mobilité...)



JE PERSONNALISE MON LOCALLIEN

pour que les actualités de mes centres d'intérêt apparaissent en première page.



COMMENT FAIRE ?

C'est tout simple :

ÉTAPE 1

Je m'inscris sur Locallien.fr

Je renseigne mon adresse mail et je crée mon mot de passe ou je m'inscris via mon compte Facebook.

Si je le souhaite je peux choisir les centres d'intérêt qui me concernent pour être averti des nouveautés et voir ce qui se passe sur le territoire !

ÉTAPE 2

Je remplis ma fiche perso

Je clique sur « mon espace » et je remplis les différents champs d'information.

J'indique si je suis un particulier, une association ou une entreprise...

Je peux également renseigner mon adresse et demander à apparaître sur la carte du territoire si ce n'est pas déjà le cas !

ÉTAPE 3

Je contribue

En cliquant sur la rubrique de mon choix, je découvre le bouton « contribuer » qui me permet de soumettre un événement ou un bon plan directement.

J'écris mon titre, la description, j'indique une date, choisis une photo et je sélectionne les thématiques et les profils concernés par ma contribution.

Je valide et je reçois automatiquement un mail de confirmation !

Ma contribution sera en ligne dans quelques jours et pourra être accessible à tous.